

# Квелекс™

Arylex™ active

**ГЕРБИЦИД**

**КОНТРОЛЬ БУР'ЯНІВ  
ПО-НОВОМУ**



**CORTEVA™**  
agriscience

Тільки з Україною

# Квелекс™

Arylex™ active

ГЕРБИЦИД

## КОНТРОЛЬ БУР'ЯНІВ ПО-НОВОМУ

Інноваційний гербіцид на основі молекули Arylex™ active для ефективного контролю комплексу дводольних видів бур'янів у посівах зернових колосових культур.



### КЛЮЧОВІ ПЕРЕВАГИ КВЕЛЕКС™

- Підвищений стандарт для контролю підмаренника чіпкого.
- Контроль проблемних видів дводольних бур'янів без появи ризику резистентності.
- Контроль усіх видів падалиці соняшнику та традиційної падалиці ріпаку.
- Пригнічує види осотів і берізку польову.
- Швидко розчиняється у прохолодній воді.
- Діє за низьких позитивних температур, забезпечуючи часову гнучкість у використанні препарату.
- Препарат можна використовувати як восени, так і навесні (до прапорцевого листка).
- Ефективний при низьких нормах використання, швидко проникає у бур'яни та проявляє симптоми дії.
- Дієвий у прохолодних умовах і менш залежний від сухих погодних умов.

### НОВИЙ ХІМІЧНИЙ КЛАС ГЕРБИЦИДІВ

**Arylex™ active**

**Arylex™ active** (діюча речовина – галауксифен-метил) – новий клас хімічних сполук – арилпі-колінатів. За механізмом дії належить до групи синтетичних ауксинів (HRAC, група O).

**Флорасулам** належить до групи триазолпіримідинів, інгібіторів синтезу АЛС. Діюча речовина проникає в рослину через листя та коріння і рухається по флоемі та ксилемі до точки росту бур'янів. Швидко метаболізується у культурних рослинах і деградує в ґрунті.

**Кловінтосет-кислота (антидот)**. Завдяки наявності антидоту гербіцид має покращені показники селективності до культурних рослин, особливо в несприятливих умовах.



**CORTEVA™**  
agriscience

Тільки з Україною

**Квелекс™**

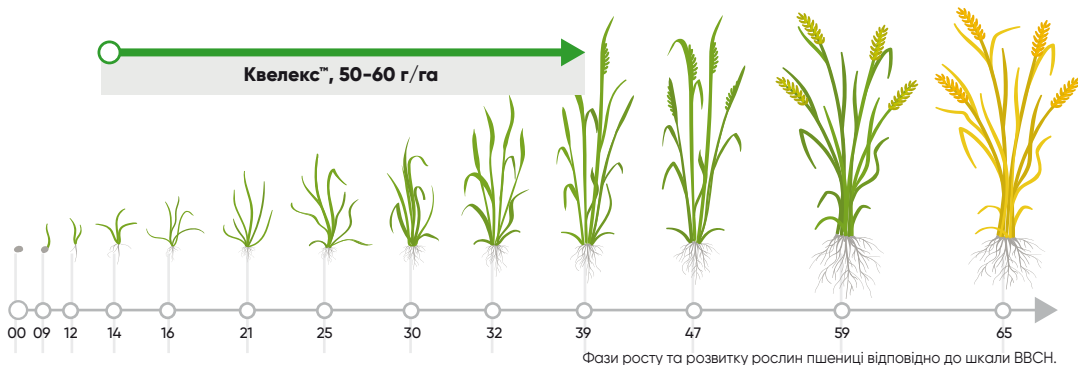
Arylex™ active

ГЕРБІЦИД

# КОНТРОЛЬ БУР'ЯНІВ ПО-НОВОМУ

## РЕГЛАМЕНТИ ЗАСТОСУВАННЯ

Культура	Норма витрат	Фаза внесення	Спектр дії	Кількість обробок
Пшениця, ячмінь озимі та ярі	50–60 г/га + ПАР Віволт® / Айказ®	Від 2–3-х листків до прапорцевого листа включно	Однорічні та деякі багаторічні дводольні бур'яни	1 за сезон



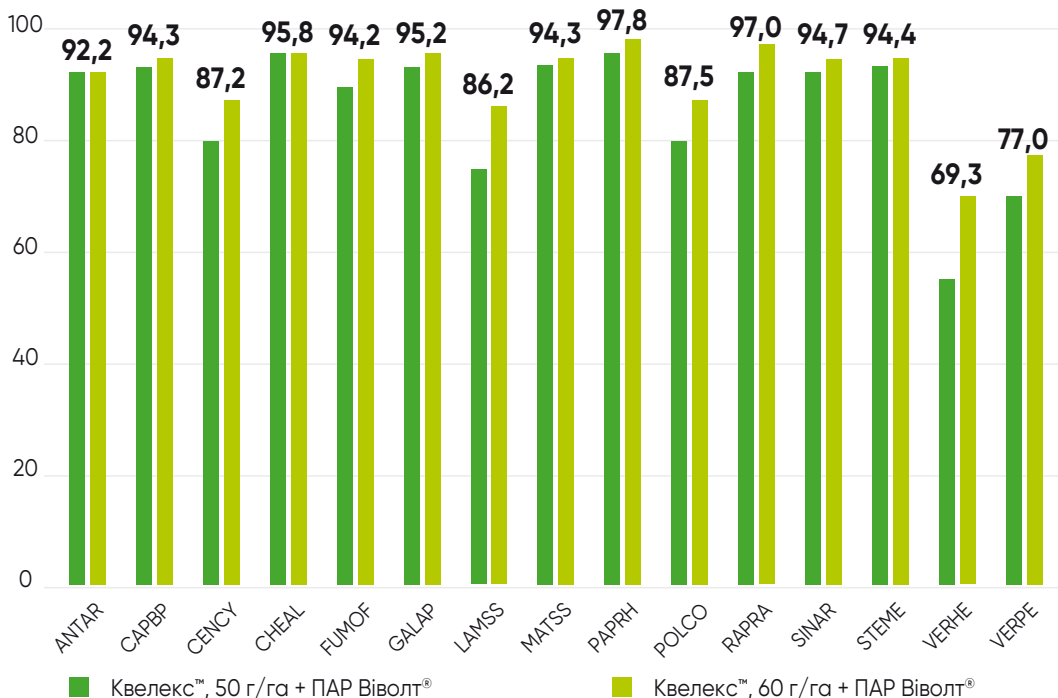
## РІВЕНЬ КОНТРОЛЮ БУР'ЯНІВ

Високочутливі		Чутливі	Середньочутливі
Підмаренник чіпкий	Жабрій звичайний	Соняшник, подалиця	Осот рожевий
Мак дикий	Кропива глуха пурпурова	Ріпак, падалиця	Осот польовий
Волошка синя	Зірочник середній	Сокирки польові	Берізка польова
Амброзія полинолиста	Редька дика	Герань розсічена	
Лобода біла	Гірчак, види	Гірчак розлогий	
Ромашка, види	Грабельки звичайні	Роман польовий	
Роман, види	Щириця, види	Кульбаба лікарська	
Кучерявець Софії	Гірчиця польова		
Грицики звичайні	Талабан польовий		
Рутка лікарська			

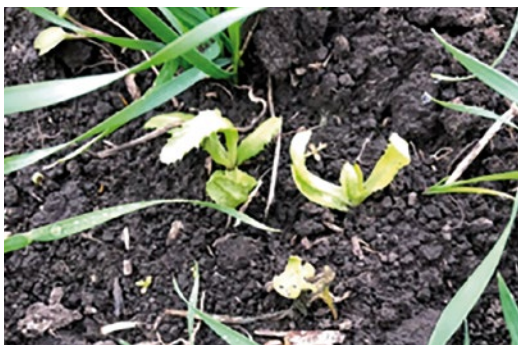
**CORTEVA™**  
agriscience

Тільки з Україною

### ЕФЕКТИВНІСТЬ ДІЇ ГЕРБИЦИДУ КВЕЛЕКС™ ЗА РІЗНИХ НОРМ ЗАСТОСУВАННЯ



Контроль підмаренника чіпкого  
(Миколаївська обл., 14-й день після внесення)



Контроль осоту жовтого  
(Київська обл., 14-й день після внесення)



Контроль падалиці ріпаку (звичайного)  
(Київська обл., 14-й день після внесення)



Контроль падалиці соняшнику (звичайного)  
(Київська обл., 21-й день після внесення)

Квелекс™, 60 г/га + ПАР Віволт®, 0,15% концентрації

**ПАСПОРТ ПРЕПАРАТУ**

Діючі речовини:..... галауксифен-метил, 100 г/кг + флорасулам, 100 г/кг +  
 клоквінтосет-кислоти, 70,8 г/кг (антидот)  
 Препаративна форма: ..... водорозчинні гранули  
 Хімічний клас: ..... арилпіколілати + триазолпіримідини  
 Упаковка пластикова: ..... банка, 600 г  
 Норма витрат: ..... 50-60 г/га  
 Рекомендовано з ад'ювантом: ..... ПАР Віолт® / Айказ®

**СУМІСНІСТЬ З ІНШИМИ ПРЕПАРАТАМИ**

**Квелекс™** високосумісний з іншими препаратами. При потребі препарат можна використовувати разом з грамніцидами, фунгіцидами, інсектицидами (окрім фосфорорганічних).

**СЕЛЕКТИВНІСТЬ ДО КУЛЬТУРИ**

Завдяки спеціалізованим діючим речовинам та антидоту **Квелекс™** є високоселективним до пшениці та ячменю. Це дає змогу застосовувати гербіцид впродовж тривалого періоду вегетації культури, забезпечуючи максимальне збереження та розкриття потенціалу врожаю.

**НАСТУПНІ КУЛЬТУРИ СІВОЗМІНИ**

**Квелекс™** завдяки швидкому напіврозпаду діючих речовин у ґрунті не має обмежень для наступних культур у сівозміні. Проте в разі пересіву рекомендується висівати ярі зернові та кукурудзу.

**ДОДАТКОВІ РЕКОМЕНДАЦІЇ**

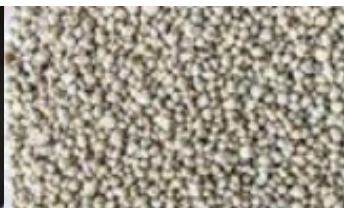
- Оптимальна температура застосування від +5 до +25°C.
- Бур'яни на момент застосування мають активно вегетувати та не перебувати в стані стресу.
- Не застосовувати в бакових сумішах із фосфорорганічними інсектицидами.
- рН води рекомендовано нейтральний або слаболужний.
- У разі очікування опадів обробка має відбутися не менше ніж за 1 годину до дощу.
- При використанні гербіциду у бакових сумішах необхідно також враховувати регламенти застосування інших компонентів.

**GODRI™ RDT™ – ІННОВАЦІЙНА ФОРМУЛЯЦІЯ ТА ЇЇ ПЕРЕВАГИ**

RDT™ – Rapid Dispersions Technology (технологія швидкого диспергування).

**Квелекс™** являє собою високотехнологічну формуляцію (GoDRI™ RDT™)

двох діючих речовин із різними механізмами дії та додаванням антидоту.



- швидко розчинний навіть у холодній воді;
- після розчинення утворює активну дисперсію, що не формує осаду;
- добре сумісний з більшістю препаратів;
- зручна упаковка та точність виміру норми витрати;
- низькі норми витрати, не пилить;
- високоефективний при +5°C;
- швидко проникає у бур'яни та проявляє симптоми дії;
- більше гнучкості у застосуванні.

**Квелекс™**

Arylex™ active

**ГЕРБИЦИД**

# КОНТРОЛЬ БУР'ЯНІВ ПО-НОВОМУ

**ЩОБ ПРИДБАТИ КВЕЛЕКС™,  
ЗВЕРТАЙТЕСЯ  
ДО РЕГІОНАЛЬНОГО  
ПРЕДСТАВНИКА  
CORTEVA AGRISCIENCE:**

[www.corteva.com.ua](http://www.corteva.com.ua)

Мобільний застосунок Corteva:



Android



iOS

Ляховський Олексій	Вінницька	050 373 23 87
Сорока Людмила	Вінницька	050 303 07 75
Бондар Віктор	Вінницька	050 502 34 10
Поліщук Ігор	Вінницька, Хмельницька	050 361 17 65
Вінцюк Андрій	Волинська	050 910 11 13
Башкат Володимир	Дніпропетровська	050 445 98 44
Козиний Василь	Дніпропетровська	050 393 36 52
Ричков Юрій	Дніпропетровська, Донецька	095 284 95 00
Ткалич Віталій	Житомирська	095 284 95 07
Серга Тарас	Захід України, спецкультури	050 386 94 06
Сорокотяг Наталія	Київська	095 284 95 17
Хмарський Олег	Київська	050 440 59 17
Захаренко Олександр	Київська, Чернігівська	050 405 56 54
Андрейченко Дмитро	Кіровоградська	050 942 74 61
Гапченко Ігор	Кіровоградська	095 182 13 15
Гарбуз Євген	Кіровоградська	050 487 17 97
Болюк Ігор	Кіровоградська	097 815 71 28
Бабичев Олег	Кіровоградська, Одеська	099 388 22 17
Процак Руслан	Львівська	095 284 95 06
Сігаєнко Віктор	Миколаївська	097 549 99 40
Сизов Костянтин	Миколаївська	067 907 65 56
Батечко Владислав	Одеська	099 280 38 93
Істіферов Євген	Одеська	095 552 71 30
Коломієць Олександр	Одеська	066 840 84 74
Яцко Іван	Одеська	050 388 77 20
Дрижирук Віктор	Полтавська	095 284 95 04
Пересічний Артем	Полтавська	050 459 94 14
Голобородько Володимир	Полтавська	095 026 55 35
Довгаюк Дмитро	Рівненська	050 355 09 82
Ткаченко Василь	Сумська	095 284 95 02
Шемошенко Руслана	Сумська	050 358 44 63
Зубик Іван	Тернопільська	099 420 42 18
Ковалець Юрій	Тернопільська	095 284 95 21
Глоба Олександр	Харківська	095 284 95 11
Шапаренко Микола	Харківська	095 284 94 98
Юсов Антон	Харківська	099 679 16 99
Кондратюк Микола	Хмельницька	095 284 95 08
Стаднічук Дмитро	Хмельницька	050 410 99 43
Крижанівський Станіслав	Черкаська	050 345 31 58
Рудьман Ярослав	Черкаська	050 019 64 50
Шевчук Олег	Чернівецька	050 410 01 16
Пелех Дмитро	Чернігівська	096 914 03 28

Перед застосуванням препаратів уважно читайте тарну етикетку.



Тільки з Україною

Більше на [www.corteva.com.ua](http://www.corteva.com.ua)  
™ © Торгові марки Corteva Agriscience та її афілійованих структур © 2022 Corteva.